

DOCENTI:



dr. **Diamanti Luca**— Medico Neurologo
Fondazione IRCCS Mondino

dr. **Guido Luca**—Medico UCP-Dom e RSD di FMG
dr.ssa **Torri Clerici Valentina**—Neurologa

Dirigente Medico Centro Sclerosi Multipla,
Fondazione IRCCS Istituto Neurologico C. Besta

dr.ssa **Beacco Francesca**—Medico Chirurgo
Specialista in Medicina Fisica e Riabilitazione,
collaboratrice FMG

dott.ssa **Dao Sandra**— terapeuta occupazionale e
care manager FMG

dott. **Giovannini Valerio**—fisioterapista,
collaboratore FMG

dott.ssa **Migliorati Martina**—Logopedista,
collaboratrice FMG

Betti Paola —Referente interventi e politiche
sociali di AISM - Associazione Italiana Sclerosi
Multipla - Onlus

dott.sa **Bruschi Gaia** —psicologa e
psicoterapeuta AISM

dott.ssa **Izzo Alessandra**—Assistente sociale,
care manager UCP-Dom FMG

dott.ssa **Piscopo Stefania**—infermiera
specializzata, collaboratrice FMG

Informazioni generali

Responsabile Scientifico:

dott.ssa Valeria Borsani

Segreteria organizzativa:

Lucia Aicardi Tel: 02/36569668

Fax: 02/20240374

formazione@fondazionemaddalenagrassi.it

Luogo e modalità di svolgimento:

3 moduli in FAD sincrona, 1 modulo in presenza
(sede da definire in base al n. di partecipanti)

Accreditamenti: 11 crediti ECM

Richiesto l'accREDITAMENTO per gli assistenti sociali

Quota di partecipazione:

PER COLLABORATORI DI FMG: GRATUITO

PER ESTERNI:

35 euro IVA inclusa per i professionisti sanitari

Gratuito per gli assistenti sociali

Pagamento tramite bonifico

IBAN: IT97F0845301600000000175753

Beneficiario: Fondazione Maddalena Grassi.

Specificare nella causale il titolo del corso.

Modalità di iscrizione:

Entro e non oltre il **22 marzo 2022**

Registrarsi sulla piattaforma

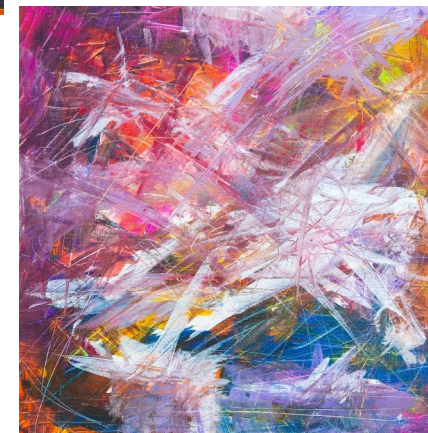
<https://fmg-edu.ximplia.it> , procedere

all'iscrizione compilando il form, procedere al
versamento del bonifico.

Per qualsiasi problema rivolgersi alla segreteria
organizzativa.



**L'assistenza alla
persona affetta da SLA
e SM: l'approccio
multidisciplinare**



**FORMAZIONE
GENERALE
MULTIPROFESSIONALE**

OBIETTIVI FORMATIVI:

1. Conoscere le caratteristiche delle patologie in oggetto (SLA e SM) e la loro modalità di trattamento.
2. Conoscere le modalità di gestione dell'assistenza dal punto di vista multidisciplinare (medico, infermieristico, riabilitativo, psico-sociale).

DESTINATARI:

Tutte le professioni sanitarie, assistenti sociali



PROGRAMMA:

24 MARZO online – ore 16.00-18.00

Persone affette da Sclerosi Laterale Amiotrofica o Sclerosi Multipla: differenze e affinità

Diamanti, Torri Clerici, Guido

- ⇒ SLA e SM: eziologia, clinica, terapia, differenze e affinità nella manifestazione sui pazienti.
- ⇒ Discussione di casi clinici.

7 APRILE online – ore 16.00-18.00

SLA e SM: quale riabilitazione possibile?

Beacco, Migliorati, Dao, Giovannini

- ⇒ La valutazione del fisiatra: l'esame obiettivo e la stesura del PRI
- ⇒ La fisioterapia: valutazione del paziente e obiettivi possibili di riabilitazione
- ⇒ L'intervento del logopedista: linguaggio, comunicazione aumentativa e gestione della disfagia
- ⇒ Quali attività utili nella terapia occupazionale?
- ⇒ Discussione di un caso clinico comune

5 MAGGIO online – ore 16.00-18.00

Sostegno sociale e psicologico al paziente e alla famiglia

Izzo, Betti, Bruschi

- ⇒ I servizi sociali e le misure economiche possibili
- ⇒ Il punto di vista di AISM: la persona malata di SM e i sostegni a sua disposizione
- ⇒ L'accompagnamento psicologico del paziente con SM e della sua famiglia



19 MAGGIO in aula – ore 16.00-18.00

La gestione della tracheostomia e dei presidi respiratori

Piscopo

Gestione della tracheostomia, gestione della ossigenoterapia, indicazioni sull'utilizzo di respiratore e incentivatore della tosse.

